

Instrucciones para la recolección de muestras de saliva

Prueba Acutis Reveal™ COVID-19

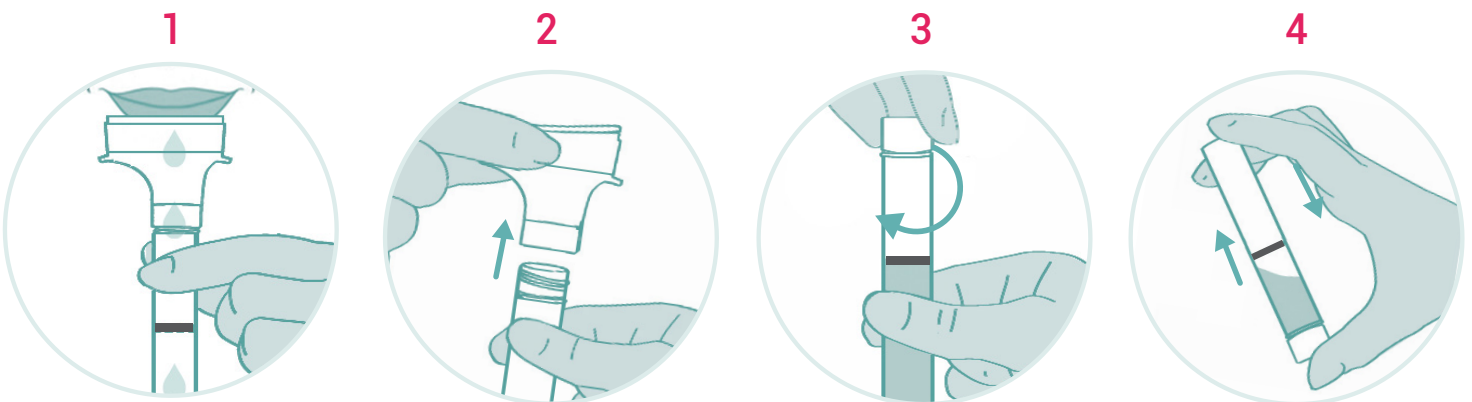
Materiales



Notas para colección

- El paciente no debe comer, beber, fumar ni mascar chicle durante los 30 minutos anteriores a la entrega de una muestra.
- Cada dispositivo requiere la siguiente cantidad de saliva (hasta la línea de llenado) sin burbujas:
 - Espectro = 2mL
 - Genotek = 1 mL
- La recolección no debe exceder el volumen indicado
- La muestra debe almacenarse a 15-30°C

Opción 1: Instrucciones del dispositivo Spectrum



1
Llene el dispositivo de recolección con saliva hasta la línea ondulada negra.

2
Retire el embudo y reemplácelo con la tapa llena de líquido.

3
Enrosque firmemente la tapa en el dispositivo de recolección para liberar la solución.

4
Agitar el tubo para al menos 5 segundos para mezclar bien la saliva y la solución.

Opción 2: Instrucciones del dispositivo Genotek

1 Llene el dispositivo de recolección con saliva hasta la línea de llenado indicada.



2 Cierre la tapa del embudo con firmeza hasta que escuche un clic fuerte, liberando la solución en la tapa.



3 Sosteniendo el tubo en posición vertical, desenrosque y retire el embudo.



4 Enrosque firmemente la tapa pequeña en el dispositivo de recolección.



5 Agitar el tubo para al menos 5 segundos para mezclar bien la saliva y la solución.



Para ambas opciones

A Etiquete el vial con la información del paciente y envíelo a laboratorio para pruebas.



B Deseche el equipo de protección personal en un recipiente de desechos apropiado.



C Lávese bien las manos



Instrucciones de envío

- Confirme que una etiqueta legible de la parte superior de la solicitud de Acutis Reveal™ esté adherida al tubo de muestras
- Coloque el tubo en el compartimento sellado de la bolsa de muestras
- Asegúrese de incluir en la bolsa de muestras lo siguiente:
 1. Formulario de solicitud de prueba
 3. Copia del anverso y reverso de la tarjeta de seguro
 2. Datos demográficos del paciente
 4. Registros médicos que indiquen la necesidad médica y los medicamentos recetados
- Coloque la(s) bolsa(s) de muestra completa(s) en la caja protectora provista
- Coloque la caja protectora que contiene la(s) bolsa(s) de muestras en el Lab Pak de FedEx/UPS y selle el Lab Pak.
- Pegue la etiqueta de devolución prepaga en el Lab Pak y programe una recolección.
- Enviar a Acutis Diagnostics, 400 Karin Lane, Hicksville, NY 11801